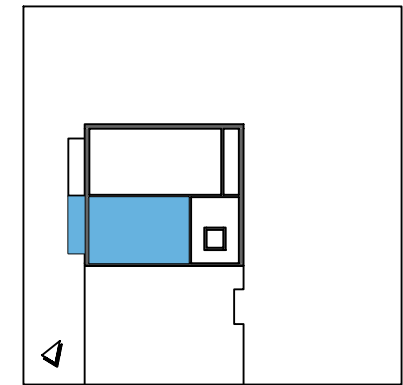


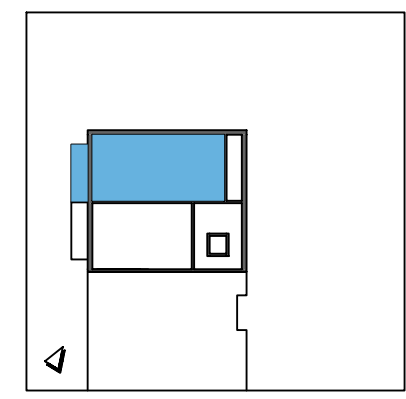
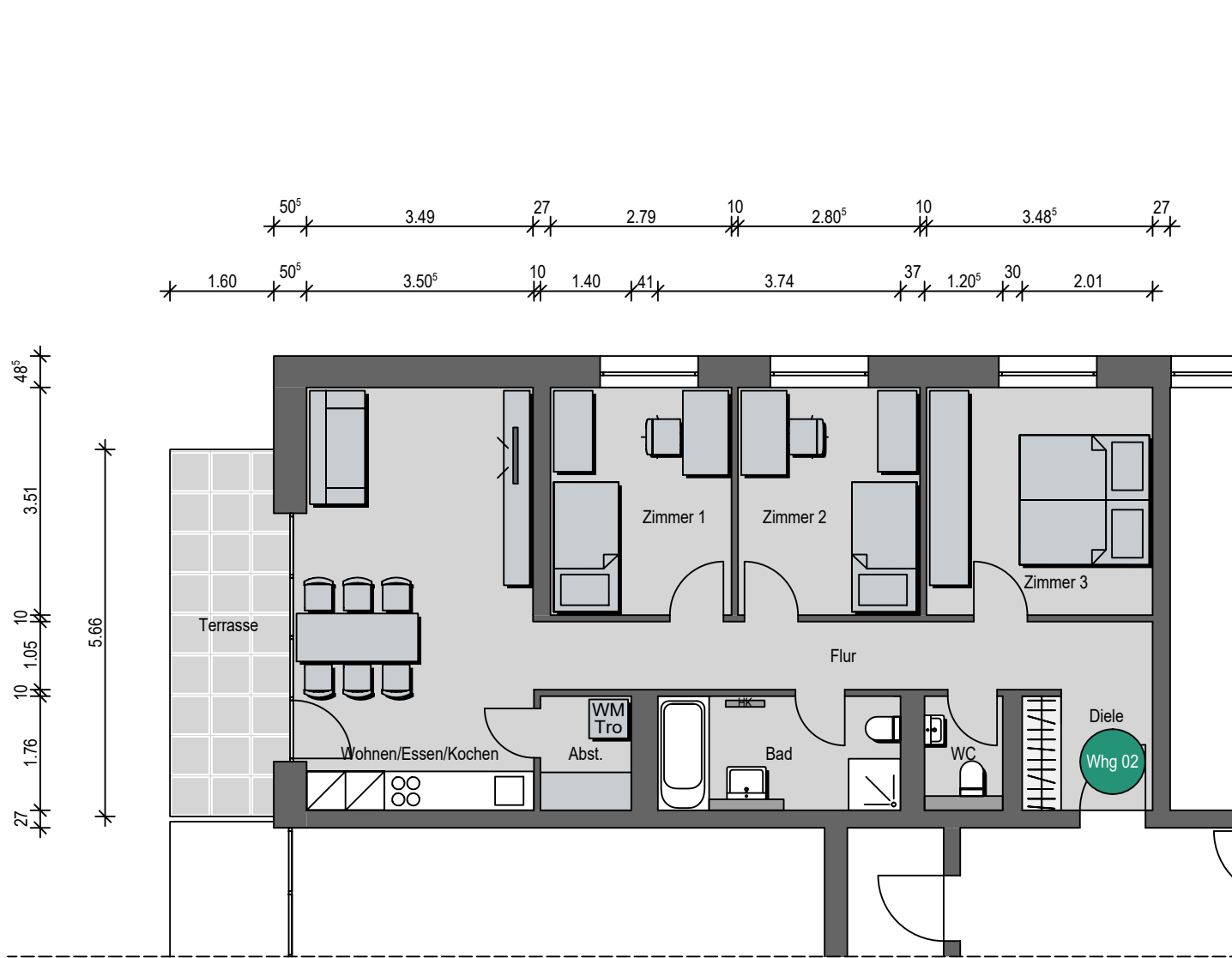
Eingetragene Gebäudeabmessungen und graphische Darstellungen sowie der abgebildete Grundriss samt Einrichtungsgegenständen dienen nur zu Illustrationszwecken.



### Graf-von-Staufenbergplatz 1 Erdgeschoss

2-Zimmer-Wohnung Nr. 01  
Wohnfläche 66,68 m<sup>2</sup>

Diele	5,48 m <sup>2</sup>
Wohnen / Essen / Kochen	27,72 m <sup>2</sup>
Zimmer	17,55 m <sup>2</sup>
Abstellraum	4,59 m <sup>2</sup>
Bad	6,22 m <sup>2</sup>
Terrasse (50%)	5,12 m <sup>2</sup>
<b>Gesamt</b>	<b>66,68 m<sup>2</sup></b>



Eingetragene Gebäudeinformationen und graphische Darstellungen sowie der abgebildete Grundriss samt Einrichtungsgegenständen dienen nur zu Illustrationszwecken.

## Graf-von-Staufenbergplatz 1 Erdgeschoss

4-Zimmer-Wohnung Nr. 02  
Wohnfläche 85,15 m<sup>2</sup>

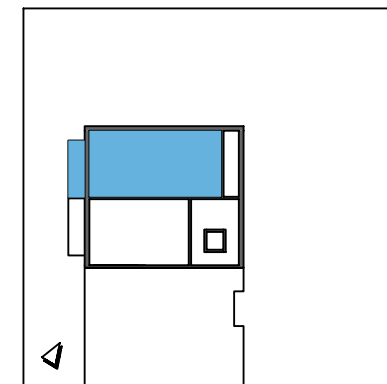
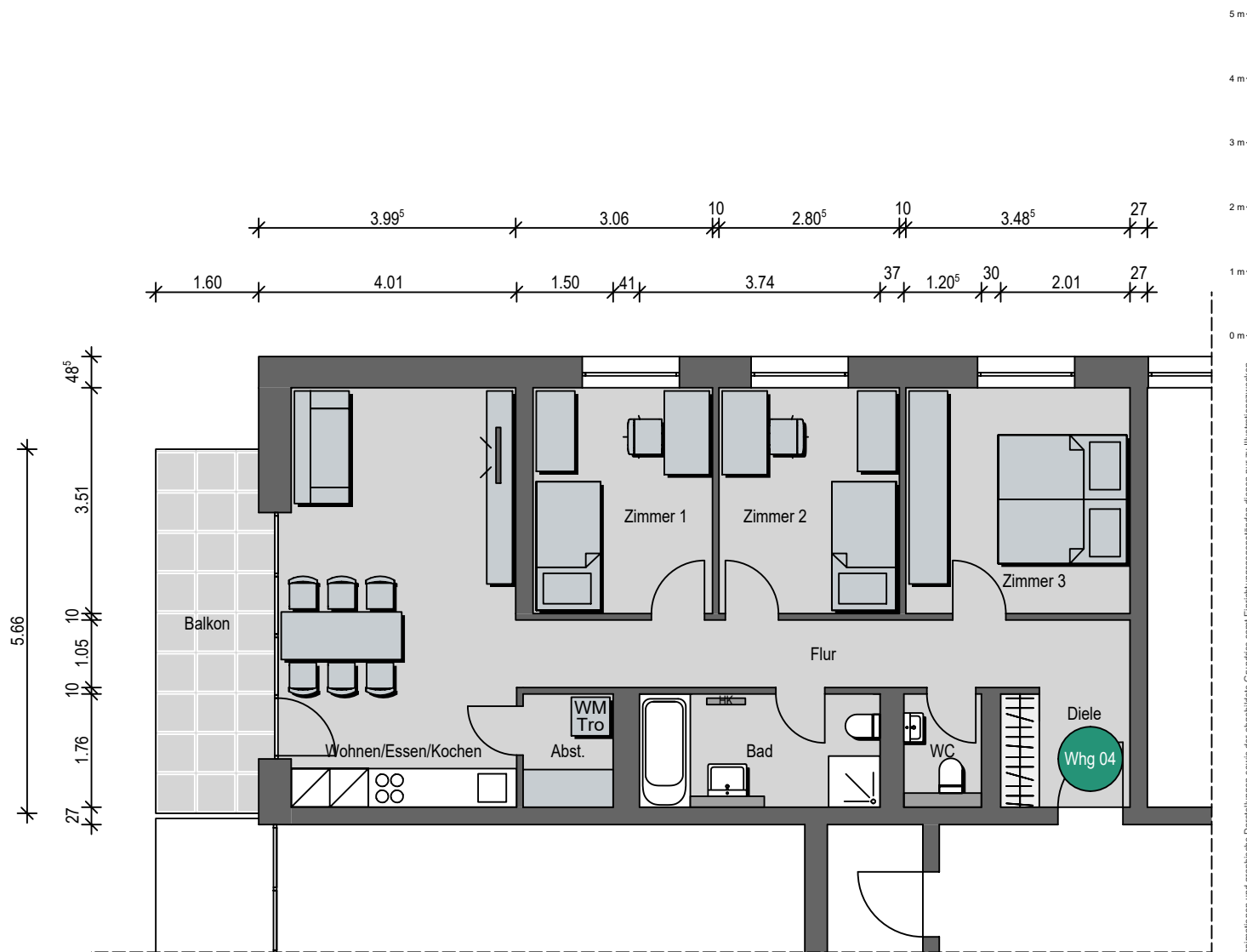
Diele	3,71 m <sup>2</sup>
Flur	10,03 m <sup>2</sup>
Wohnen / Essen / Kochen	23,38 m <sup>2</sup>
Abstellraum	2,46 m <sup>2</sup>
Zimmer 1	9,79 m <sup>2</sup>
Zimmer 2	9,85 m <sup>2</sup>
Zimmer 3	12,23 m <sup>2</sup>
Bad	6,55 m <sup>2</sup>
WC	2,12 m <sup>2</sup>

Terrasse (50%) 5,03 m<sup>2</sup>

---

**Gesamt 85,15 m<sup>2</sup>**





Eingetragene Gebäudeinformationen und graphische Darstellungen sowie der abgebildete Grundriss samt Einrichtungsgegenständen dienen nur zu Illustrationszwecken.

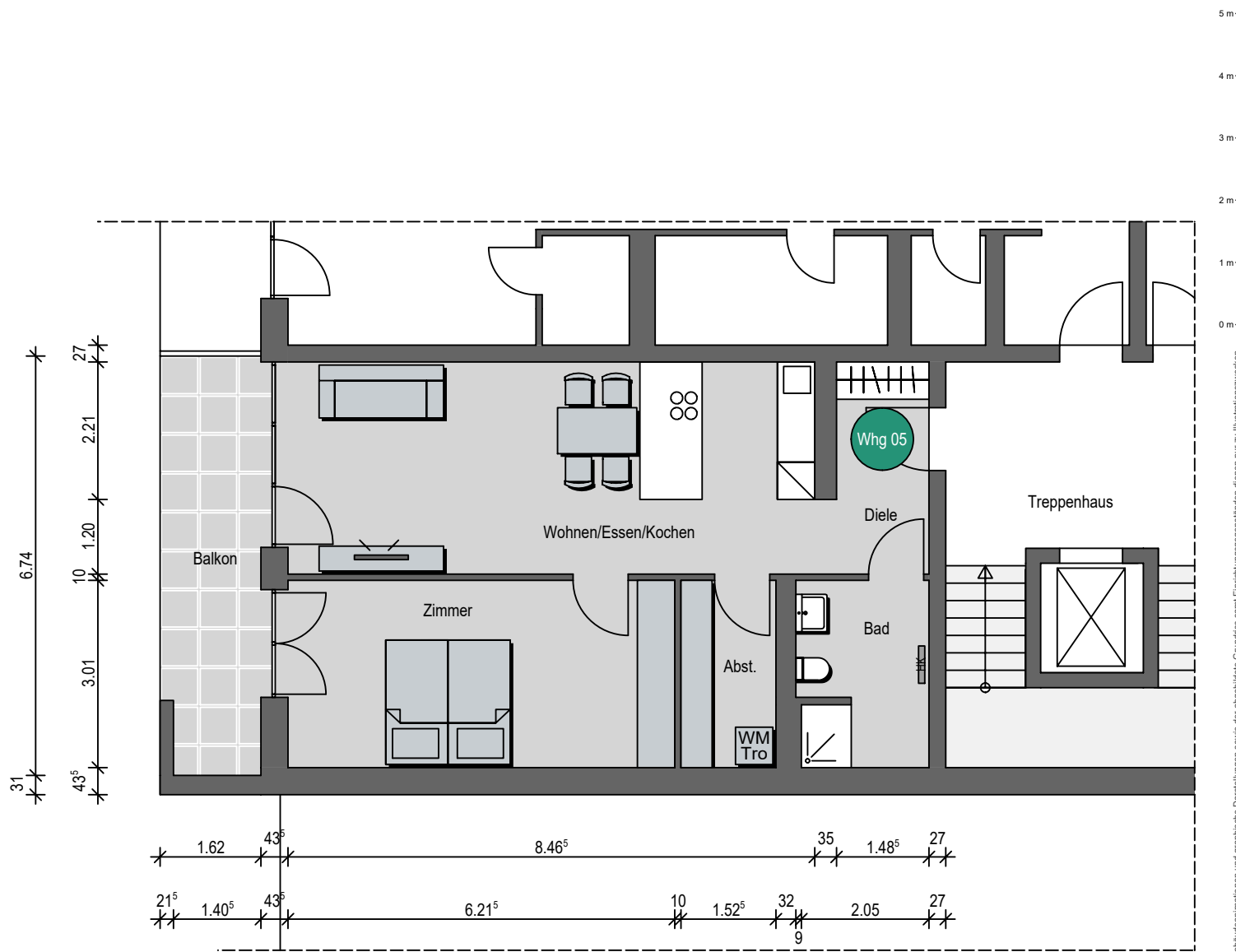
## Graf-von-Staufenbergplatz 1 1. Obergeschoss

4-Zimmer-Wohnung Nr. 04  
Wohnfläche 85,15 m<sup>2</sup>

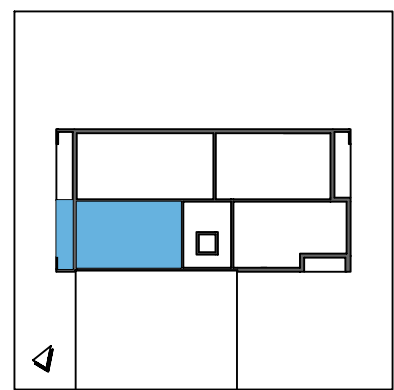
Diele	3,71 m <sup>2</sup>
Flur	10,03 m <sup>2</sup>
Wohnen / Essen / Kochen	23,38 m <sup>2</sup>
Abstellraum	2,46 m <sup>2</sup>
Zimmer 1	9,79 m <sup>2</sup>
Zimmer 2	9,85 m <sup>2</sup>
Zimmer 3	12,23 m <sup>2</sup>
Bad	6,55 m <sup>2</sup>
WC	2,12 m <sup>2</sup>

Balkon (50%) 5,03 m<sup>2</sup>

**Gesamt 85,15 m<sup>2</sup>**



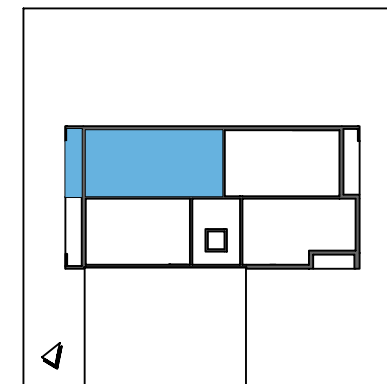
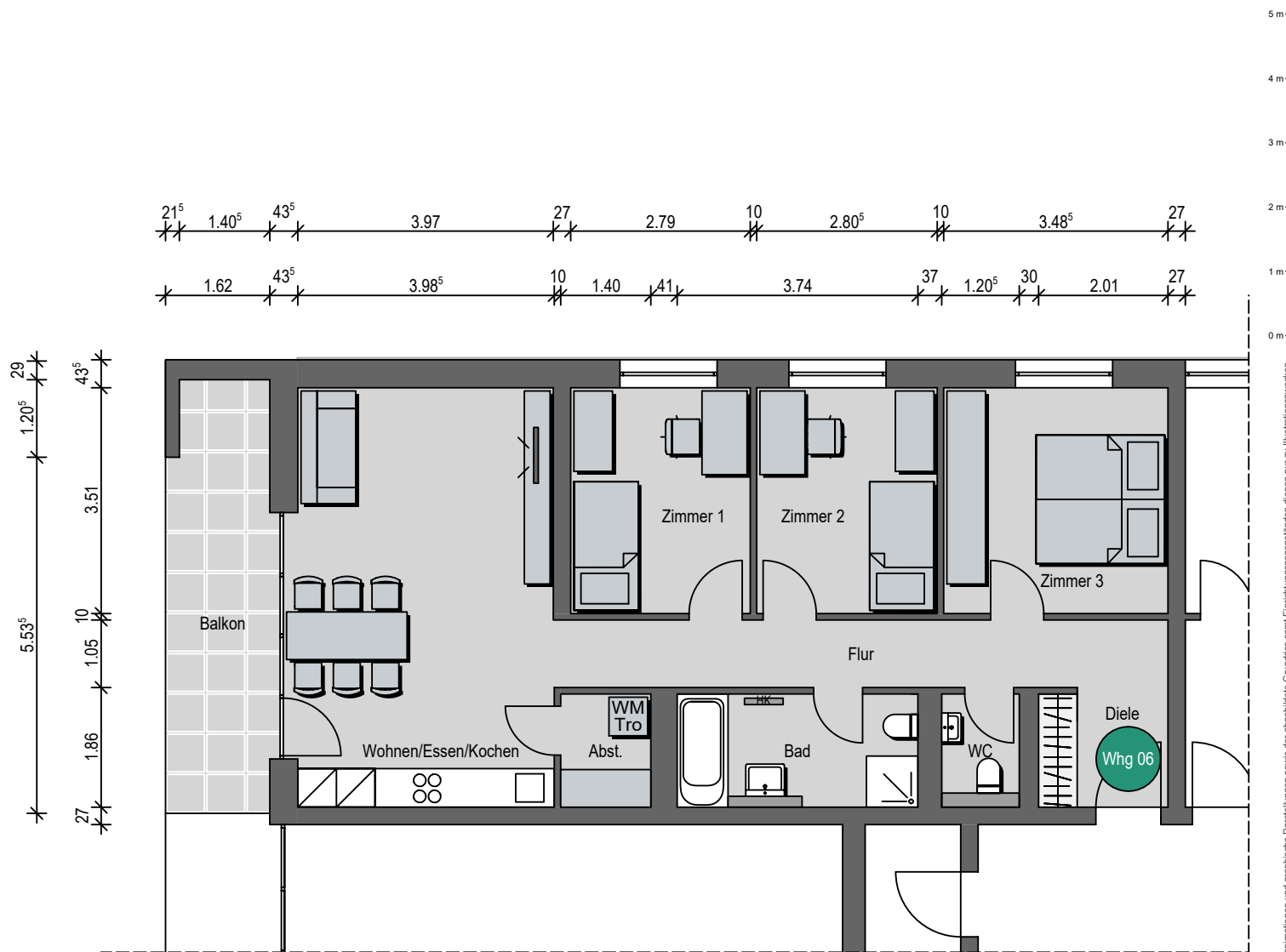
Eingetragene Gebäudeinformationen und graphische Darstellungen sowie der abgebildete Grundriss samt Einrichtungsgegenständen dienen nur zu Illustrationszwecken.



## Graf-von-Staufenbergplatz 1 2. Obergeschoss

2-Zimmer-Wohnung Nr. 05  
Wohnfläche 71,41 m<sup>2</sup>

Diele	5,48 m <sup>2</sup>
Wohnen / Essen / Kochen	29,36 m <sup>2</sup>
Zimmer	19,00 m <sup>2</sup>
Abstellraum	4,59 m <sup>2</sup>
Bad	6,22 m <sup>2</sup>
Balkon (50%)	6,76 m <sup>2</sup>
<b>Gesamt</b>	<b>71,41 m<sup>2</sup></b>



## Graf-von-Staufenbergplatz 1 2. Obergeschoss

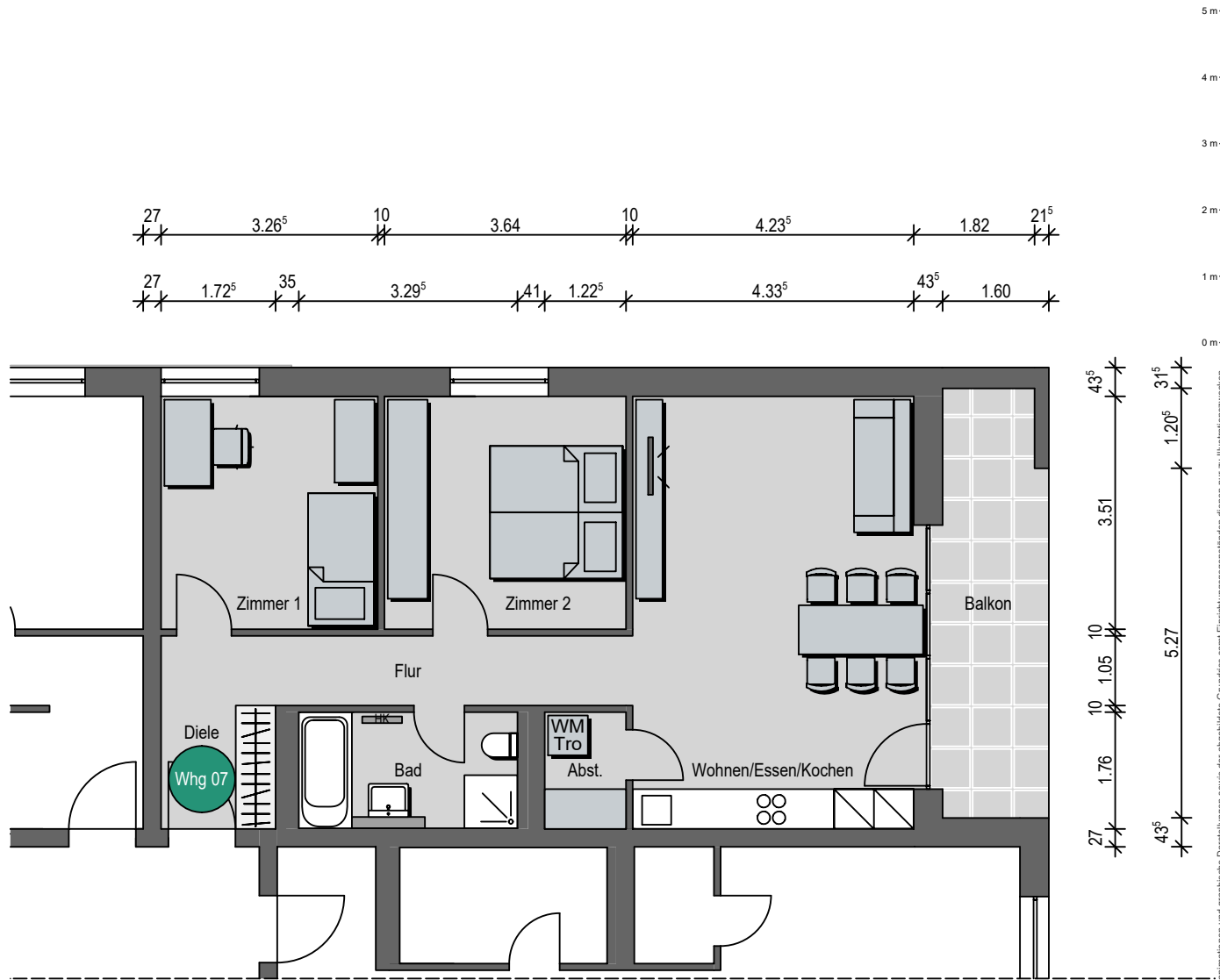
4-Zimmer-Wohnung Nr. 06  
Wohnfläche 89,89 m<sup>2</sup>

Diele	3,71 m <sup>2</sup>
Flur	10,03 m <sup>2</sup>
Wohnen / Essen / Kochen	26,50 m <sup>2</sup>
Abstellraum	2,46 m <sup>2</sup>
Zimmer 1	9,79 m <sup>2</sup>
Zimmer 2	9,85 m <sup>2</sup>
Zimmer 3	12,23 m <sup>2</sup>
Bad	6,55 m <sup>2</sup>
WC	2,12 m <sup>2</sup>

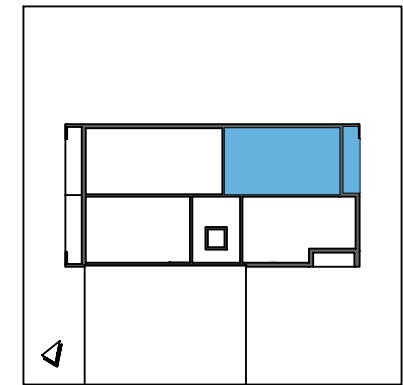
Balkon (50%) 6,65 m<sup>2</sup>

**Gesamt 89,89 m<sup>2</sup>**

Eingetragene Gebäudeinformationen und graphische Darstellungen sowie der abgebildete Grundriss samt Einrichtungsgegenständen dienen nur zu Illustrationszwecken.



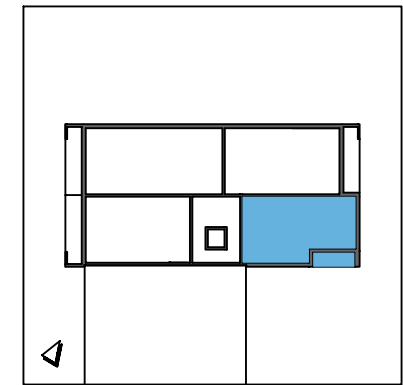
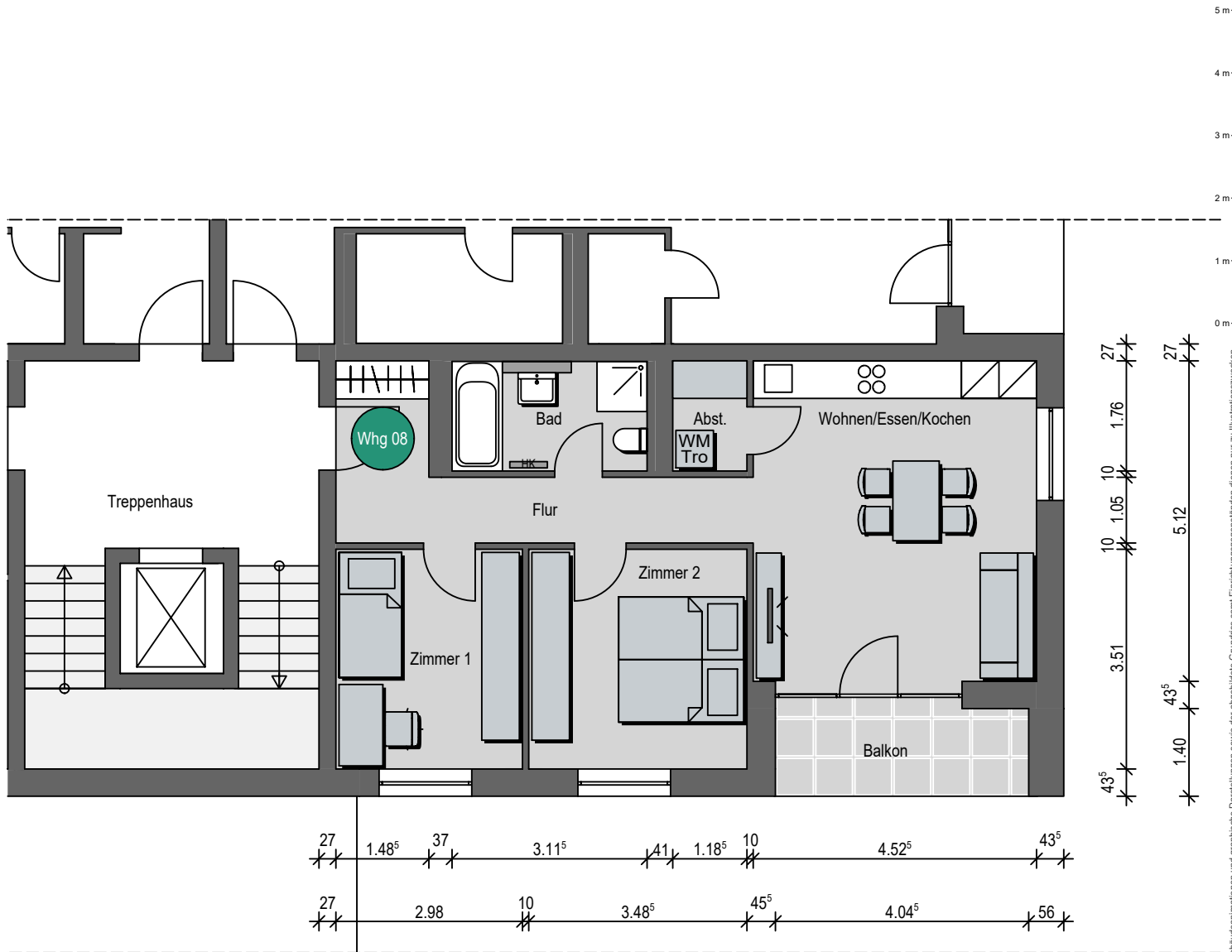
Eingetragene Gebäudeabmessungen und graphische Darstellungen sowie der abgebildete Grundriss samt Einrichtungsgegenständen dienen nur zu Illustrationszwecken.



## Graf-von-Staufenbergplatz 1 2. Obergeschoss

3-Zimmer-Wohnung Nr. 07  
Wohnfläche 77,50 m<sup>2</sup>

Diele	3,21 m <sup>2</sup>
Flur	7,46 m <sup>2</sup>
Wohnen / Essen / Kochen	28,27 m <sup>2</sup>
Abstellraum	2,16 m <sup>2</sup>
Zimmer 1	11,46 m <sup>2</sup>
Zimmer 2	12,78 m <sup>2</sup>
Bad	5,77 m <sup>2</sup>
Balkon (50%)	6,39 m <sup>2</sup>
<b>Gesamt</b>	<b>77,50 m<sup>2</sup></b>



## Graf-von-Staufenbergplatz 1 2. Obergeschoss

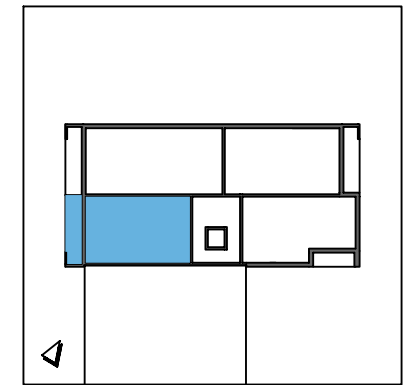
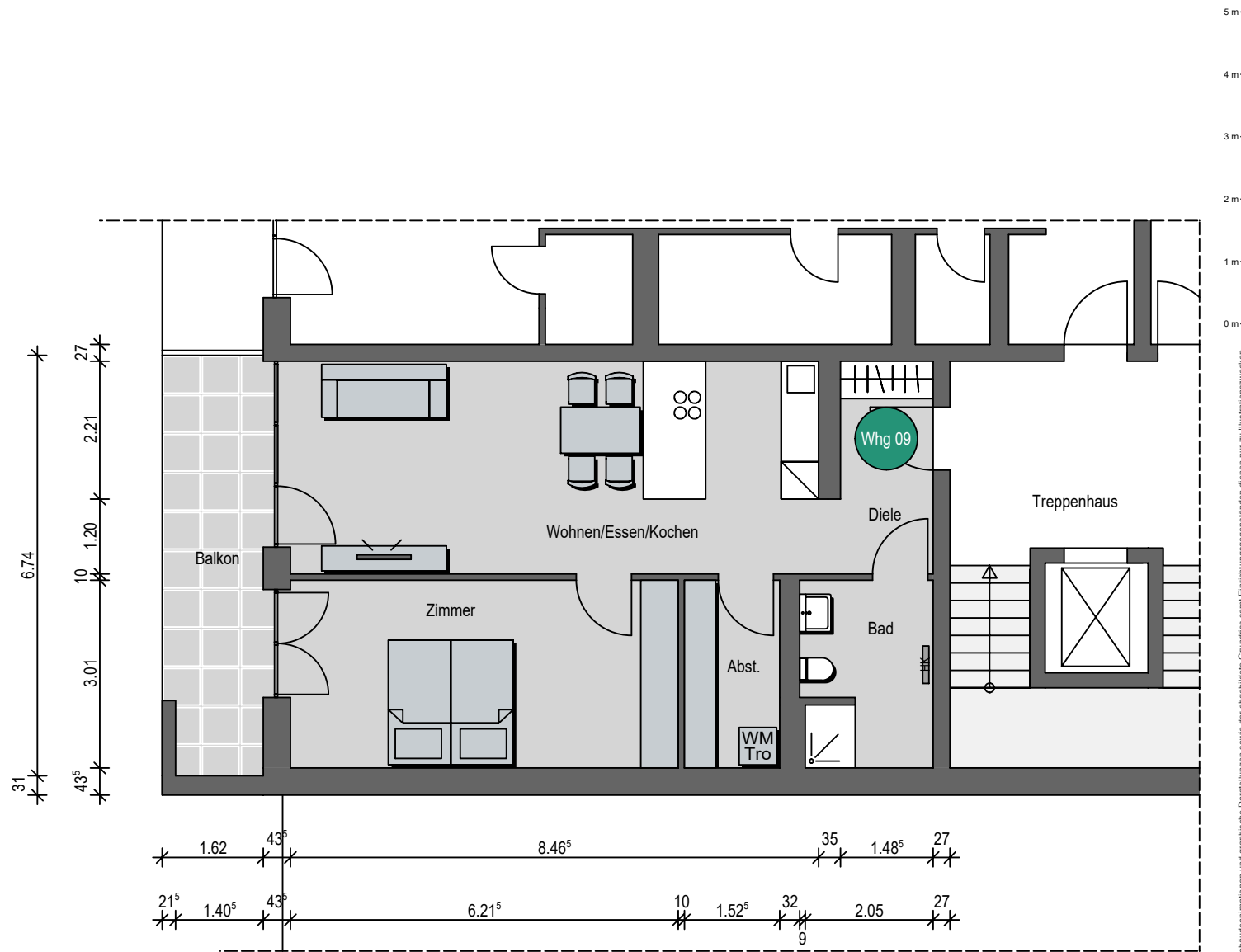
3-Zimmer-Wohnung Nr. 08  
Wohnfläche 66,89 m<sup>2</sup>

Diele	2,76 m <sup>2</sup>
Flur	7,00 m <sup>2</sup>
Wohnen / Essen / Kochen	23,66 m <sup>2</sup>
Abstellraum	2,09 m <sup>2</sup>
Zimmer 1	10,46 m <sup>2</sup>
Zimmer 2	12,23 m <sup>2</sup>
Bad	5,49 m <sup>2</sup>
Balkon (50%)	3,20 m <sup>2</sup>

**Gesamt** **66,89 m<sup>2</sup>**

Eingetragene Gebäudezeichnungen und graphische Darstellungen sowie der abgebildete Grundriss samt Einrichtungsgegenständen dienen nur zu Illustrationszwecken.



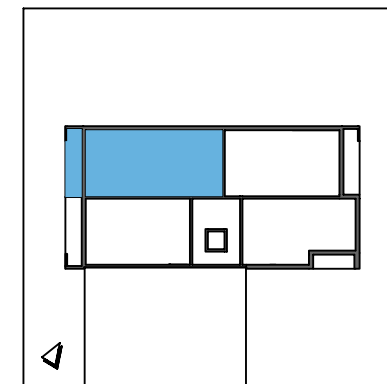
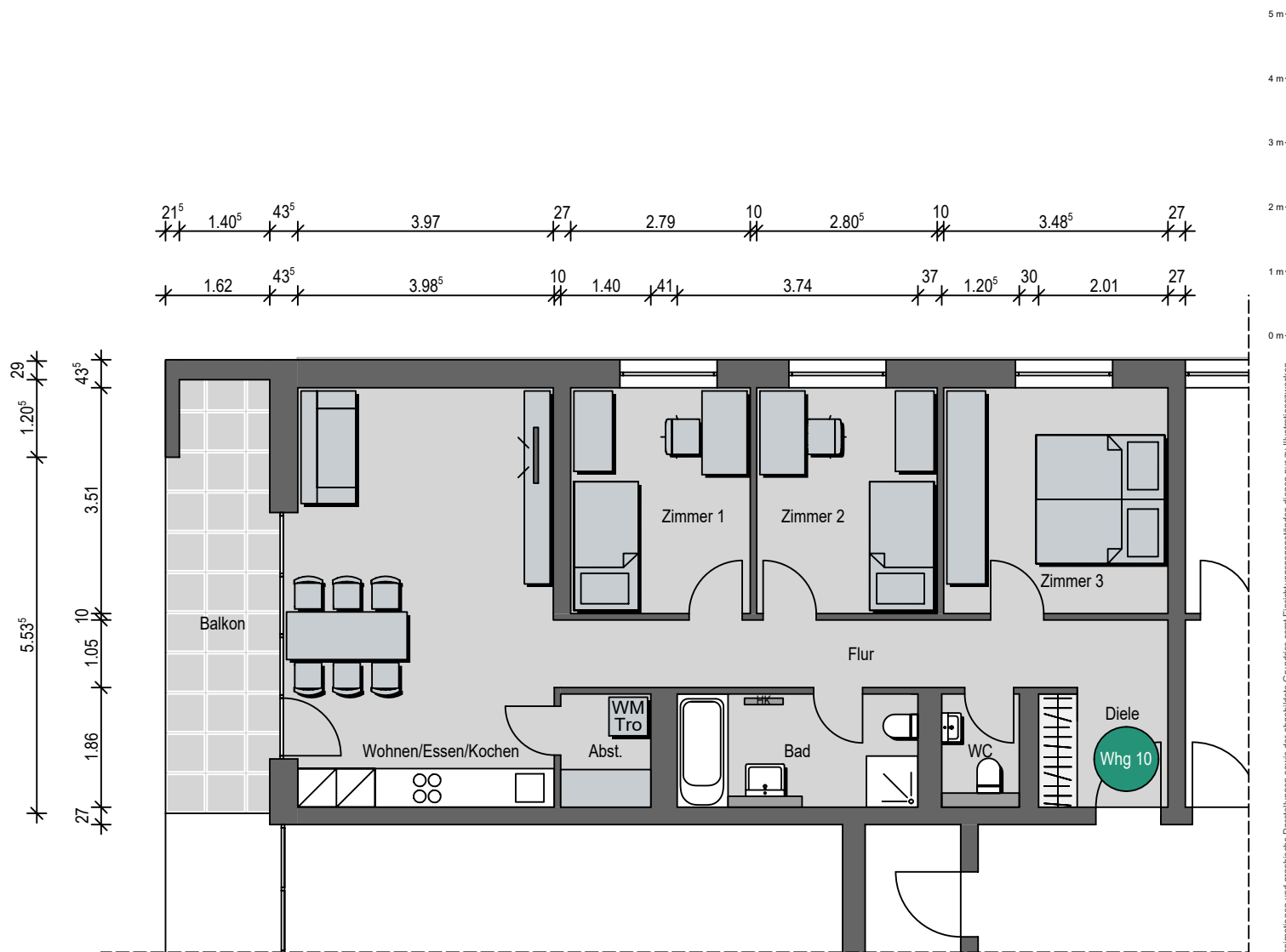


### Graf-von-Staufenbergplatz 1 3. Obergeschoss

2-Zimmer-Wohnung Nr. 09  
Wohnfläche 71,41 m<sup>2</sup>

Diele	5,48 m <sup>2</sup>
Wohnen / Essen / Kochen	29,36 m <sup>2</sup>
Zimmer	19,00 m <sup>2</sup>
Abstellraum	4,59 m <sup>2</sup>
Bad	6,22 m <sup>2</sup>
Balkon (50%)	6,76 m <sup>2</sup>
<b>Gesamt</b>	<b>71,41 m<sup>2</sup></b>

Enthaltene Gebäudemodelle und graphische Darstellungen sowie der abgebildete Grundriss samt Einrichtungsgegenständen dienen nur zu Illustrationszwecken.



### Graf-von-Staufenbergplatz 1 3. Obergeschoss

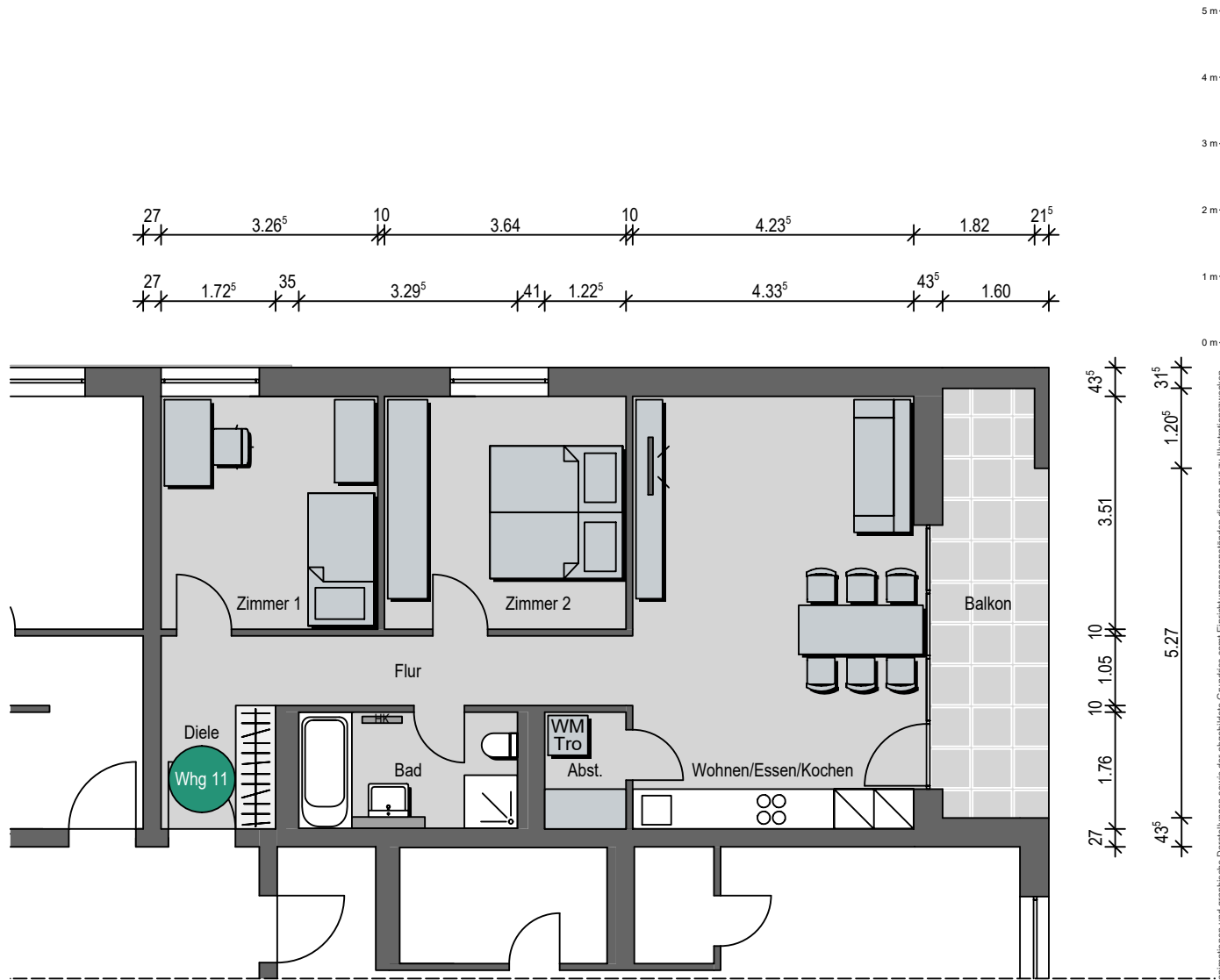
4-Zimmer-Wohnung Nr. 10  
Wohnfläche 89,89 m<sup>2</sup>

Diele	3,71 m <sup>2</sup>
Flur	10,03 m <sup>2</sup>
Wohnen / Essen / Kochen	26,50 m <sup>2</sup>
Abstellraum	2,46 m <sup>2</sup>
Zimmer 1	9,79 m <sup>2</sup>
Zimmer 2	9,85 m <sup>2</sup>
Zimmer 3	12,23 m <sup>2</sup>
Bad	6,55 m <sup>2</sup>
WC	2,12 m <sup>2</sup>

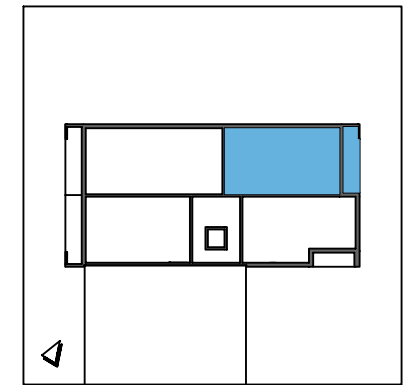
Balkon (50%) 6,65 m<sup>2</sup>

**Gesamt 89,89 m<sup>2</sup>**

Eingetragene Gebäudeinformationen und graphische Darstellungen sowie der abgebildete Grundriss samt Einrichtungsgegenständen dienen nur zu Illustrationszwecken.



Eingetragene Gebäudeabmessungen und graphische Darstellungen sowie der abgebildete Grundriss samt Einrichtungsgegenständen dienen nur zu Illustrationszwecken.

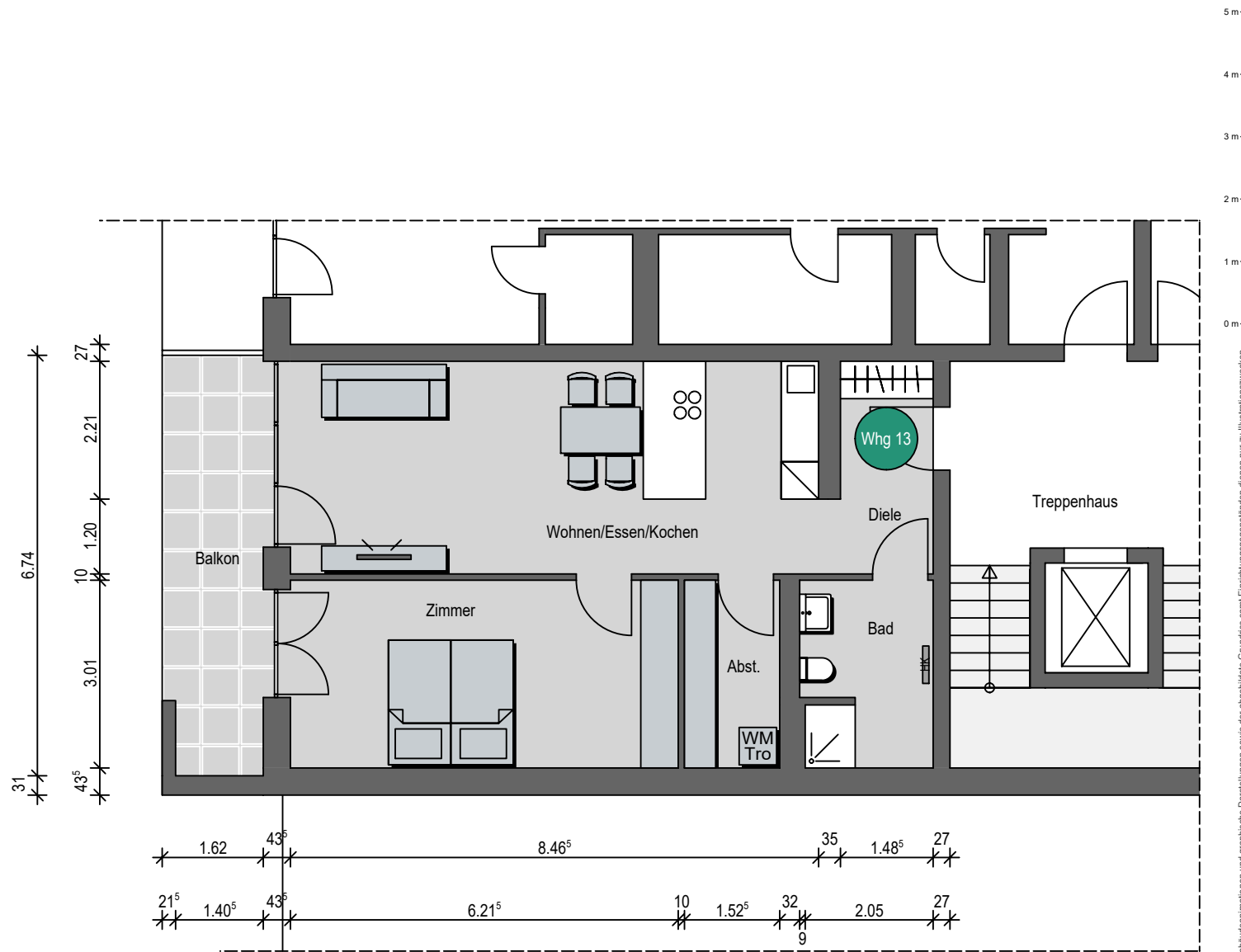


### Graf-von-Staufenbergplatz 1 3. Obergeschoss

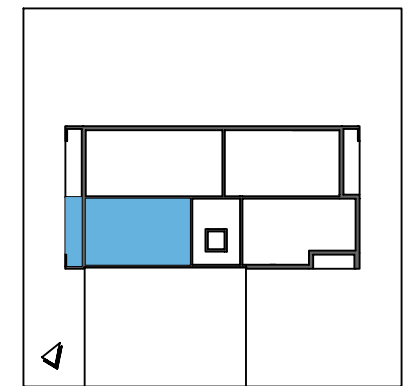
3-Zimmer-Wohnung Nr. 11  
Wohnfläche 77,50 m<sup>2</sup>

Diele	3,21 m <sup>2</sup>
Flur	7,46 m <sup>2</sup>
Wohnen / Essen / Kochen	28,27 m <sup>2</sup>
Abstellraum	2,16 m <sup>2</sup>
Zimmer 1	11,46 m <sup>2</sup>
Zimmer 2	12,78 m <sup>2</sup>
Bad	5,77 m <sup>2</sup>
Balkon (50%)	6,39 m <sup>2</sup>
<b>Gesamt</b>	<b>77,50 m<sup>2</sup></b>





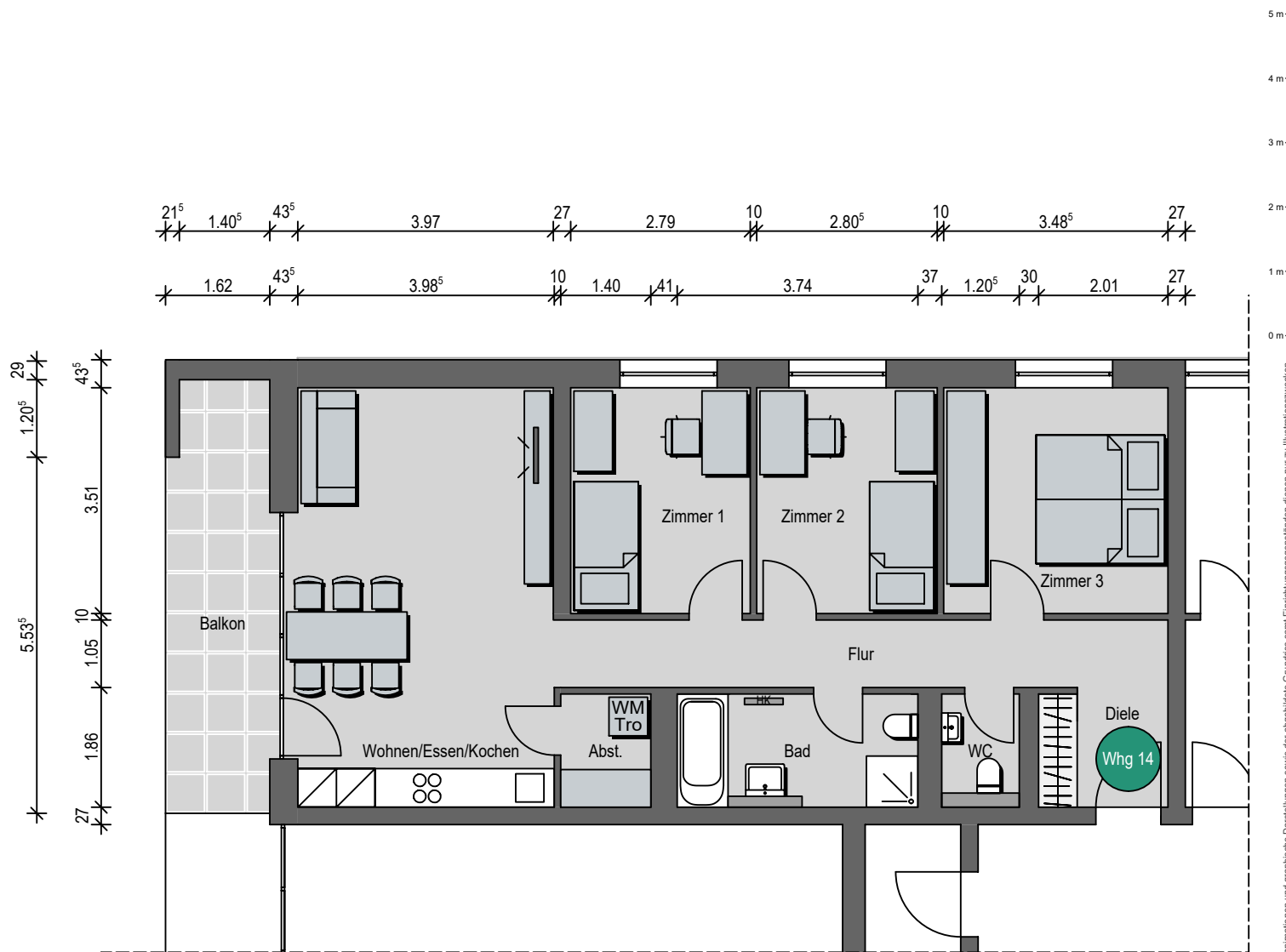
5 m  
4 m  
3 m  
2 m  
1 m  
0 m  
Eingetragene Gebäudeinformationen und graphische Darstellungen sowie der abgebildete Grundriss samt Einrichtungsgegenständen dienen nur zu Illustrationszwecken.



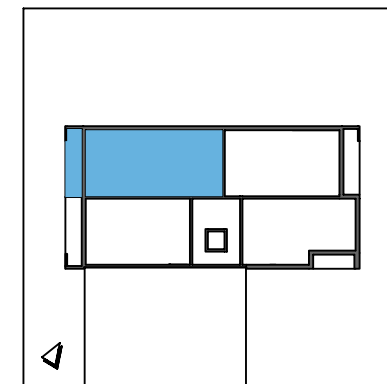
## Graf-von-Staufenbergplatz 1 4. Obergeschoss

2-Zimmer-Wohnung Nr. 13  
Wohnfläche 71,41 m<sup>2</sup>

Diele	5,48 m <sup>2</sup>
Wohnen / Essen / Kochen	29,36 m <sup>2</sup>
Zimmer	19,00 m <sup>2</sup>
Abstellraum	4,59 m <sup>2</sup>
Bad	6,22 m <sup>2</sup>
Balkon (50%)	6,76 m <sup>2</sup>
<b>Gesamt</b>	<b>71,41 m<sup>2</sup></b>



Eingetragene Gebäudeinformationen und graphische Darstellungen sowie der abgebildete Grundriss samt Einrichtungsgegenständen dienen nur zu Illustrationszwecken.



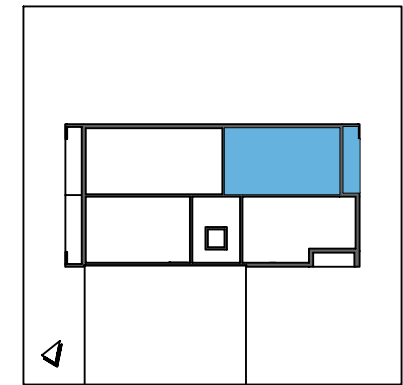
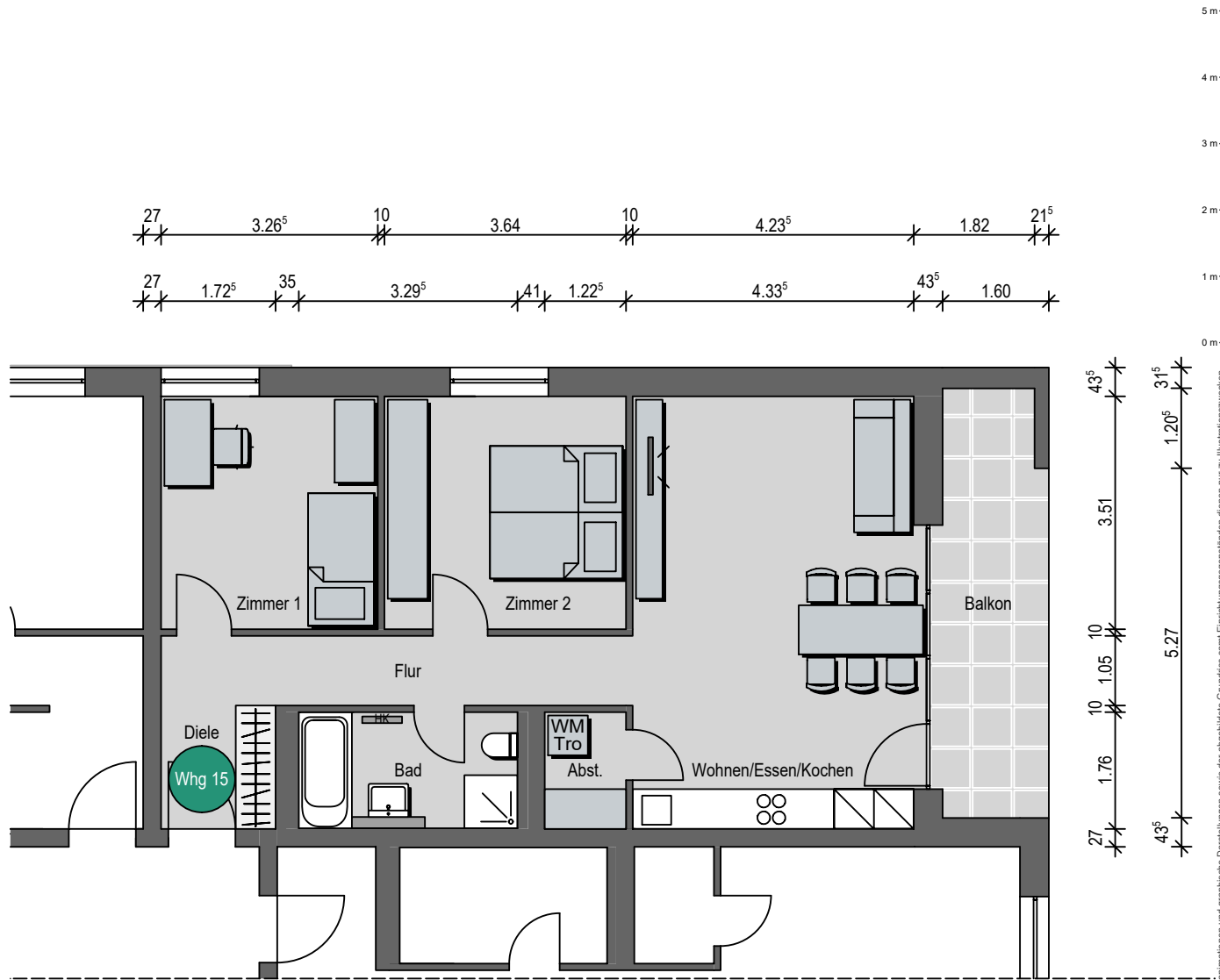
## Graf-von-Staufenbergplatz 1 4. Obergeschoss

4-Zimmer-Wohnung Nr. 14  
Wohnfläche 89,89 m<sup>2</sup>

Diele	3,71 m <sup>2</sup>
Flur	10,03 m <sup>2</sup>
Wohnen / Essen / Kochen	26,50 m <sup>2</sup>
Abstellraum	2,46 m <sup>2</sup>
Zimmer 1	9,79 m <sup>2</sup>
Zimmer 2	9,85 m <sup>2</sup>
Zimmer 3	12,23 m <sup>2</sup>
Bad	6,55 m <sup>2</sup>
WC	2,12 m <sup>2</sup>

Balkon (50%) 6,65 m<sup>2</sup>

**Gesamt 89,89 m<sup>2</sup>**



## Graf-von-Staufenbergplatz 1 4. Obergeschoss

3-Zimmer-Wohnung Nr. 15  
Wohnfläche 77,50 m<sup>2</sup>

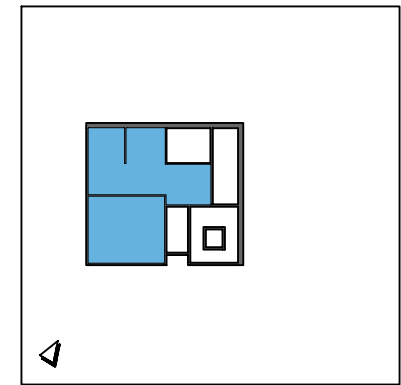
Diele	3,21 m <sup>2</sup>
Flur	7,46 m <sup>2</sup>
Wohnen / Essen / Kochen	28,27 m <sup>2</sup>
Abstellraum	2,16 m <sup>2</sup>
Zimmer 1	11,46 m <sup>2</sup>
Zimmer 2	12,78 m <sup>2</sup>
Bad	5,77 m <sup>2</sup>
Balkon (50%)	6,39 m <sup>2</sup>

**Gesamt** **77,50 m<sup>2</sup>**

Eingetragene Gebäudeabmessungen und graphische Darstellungen sowie der abgebildete Grundriss samt Einrichtungsgegenständen dienen nur zu Illustrationszwecken.







Eingetragene Gebäudeanmietungen und graphische Darstellungen sowie der abgebildete Grundriss samt Einrichtungsgegenständen dienen nur zu Illustrationszwecken.

## Graf-von-Staufenbergplatz 1 Kellergeschoss

### Kellerräume

Keller 01 /16	4,86 m <sup>2</sup>
Keller 02	6,58 m <sup>2</sup>
Keller 03	4,72 m <sup>2</sup>
Keller 04	6,59 m <sup>2</sup>
Keller 05 / 08 / 09 / 12 / 13	4,73 m <sup>2</sup>
Keller 06 / 10	6,10 m <sup>2</sup>
Keller 07 / 11	5,24 m <sup>2</sup>
Keller 14	5,20 m <sup>2</sup>
Keller 15	5,28 m <sup>2</sup>
Keller 16	4,86 m <sup>2</sup>